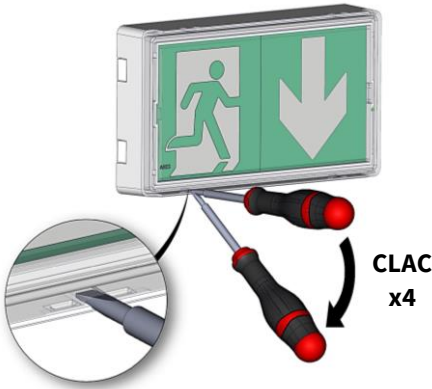
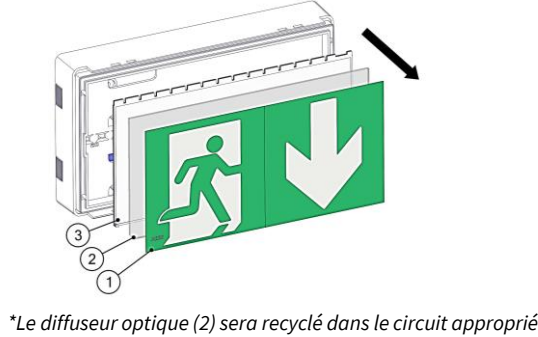


CONVERSION D'UN LUMIO STANDARD (EN SAILLIE) EN UN LUMIO DRAPEAU

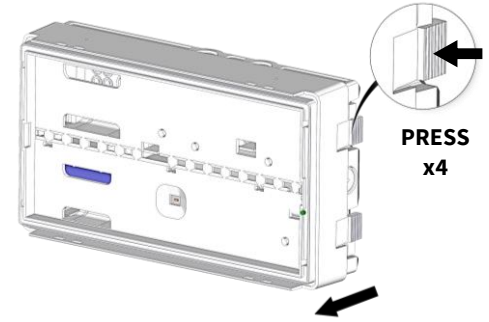
1 Déclipser la verrine



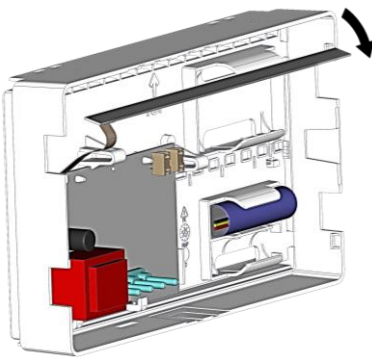
2 Retirer les pictogrammes (1)
Retirer le diffuseur optique (2)*
Retirer le cache flux STANDARD (3)



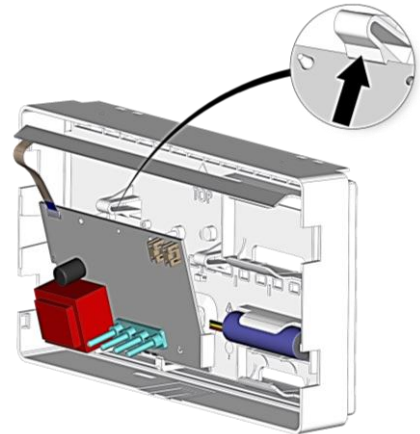
3 Débrocher le socle mural



4 Retirer le bandeau de LEDs sans déconnecter la nappe



5 Déclipser la carte de contrôle sans déconnecter la nappe

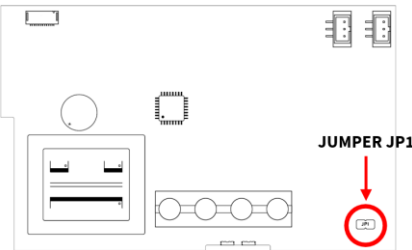


Note :

Pour le produit LUMIO Bi - Version PLAFOND,

Il est nécessaire de retirer le JUMPER JP1 sur la carte de contrôle :

- JUMPER JP1 présent ► FONCTION BAEH SAILLIE
- JUMPER JP1 absent ► FONCTION BAEH PLAFOND



6 Replacer le bandeau de LEDs dans la position indiquée

